

SINIR KOYMA

- Sınırlar, çocuğun neyi yapıp neyi yapamayacağını, uygun olan davranışın ne olduğunu, kendisinden ne beklendiğini gösterir.
- Etkin sınır koyma, öğrencilerin hangi davranışlarının kabul edilebilir olduğunu anlamalarına yardımcı olacak açık prensipler belirleme, kurallar koyma ve tanımlar yapma becerisidir.



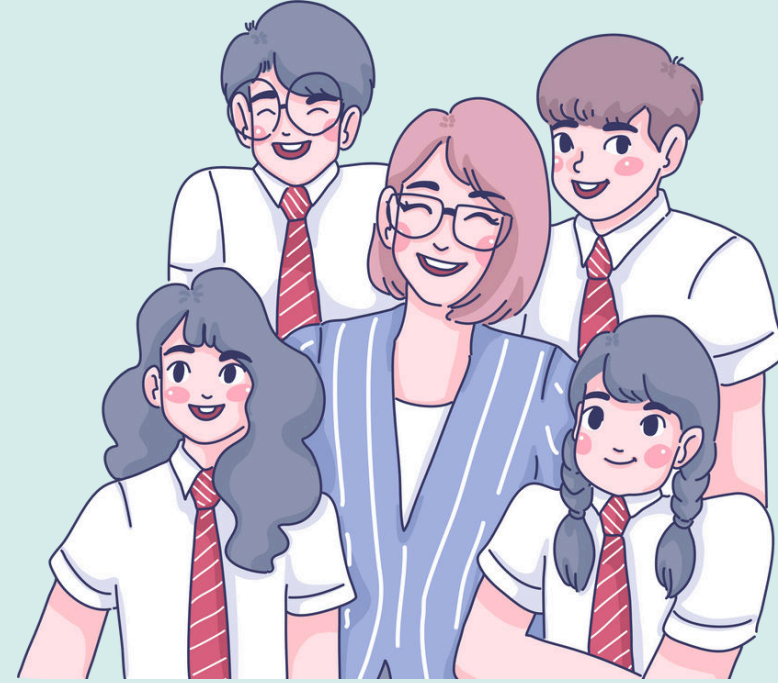
SINIR KOYMANIN ÖNEMİ



- İstenmedik davranışlar karşısında etkin sınır koymak; öğrencilerin yanlışlarını fark etmesi, kendi doğrularını keşfetmesi ve öz denetimini kazanmasını sağlar.
- Öğrenciler; etkin sınır koyma ile isteklerini erteleme becerisinin yanı sıra, isteklerine uygun yöntemlerle ulaşabilme becerisini geliştirir.
- Öğrencilere mümkün olduğu kadar erken dönemde etkin sınır koyma becerilerinin uygulanması, öğrencinin, ailenin ve toplumun sağlıklı gelişimi ve refahı için önem taşımaktadır.

SINIR KOYMANIN YARARLARI

- Ergenin sorumlu, kendine yeten bir birey olarak yaşamını sürdürmesine yardımcı olur.
- Öğrenci kuralları, kurallara uymanın önemini öğrendiği için toplumsal normlara da uyum sağlar, sosyal becerileri gelişir.
- Öğrenci ve öğretmen arasında yaşanabilecek problemlerin önüne geçer, daha huzurlu bir okul ortamı sağlar.



- Sınırlar, bireyi hem fiziksel hem psikolojik anlamda güvende hissettirir.
- Kural ve sınırlara sahip olan okullar ergenlik dönemindeki öğrencilerin hayatını düzene koyarak kendilerini güvende hissettiği bir ortam yaratmış olurlar.
- Öğretmenlerin koşulsuz sevgi ve kabul göstermesi ile öğrenci kendini değerli ve önemli hisseder.
- Öğrencilere hayatta her zaman seçim yapma şanslarının olduğunu ve yaptıkları seçimler sonucunda sorumluluk almaları gerektiğini öğretir.
- Yetişkinlerin hem destek hem de sınır koymayı birlikte uygulaması, ergenin kendini düzenleme becerilerinin gelişimini sağlar.

SINIR KOYMA Öğretmen Broşürü



ETKİN SINIR KOYMA AŞAMALARI

“

1-DAVRANIŞ TANIMLA

Öğrencinin anlaşıldığını ve hangi davranışından dolayı uyarıldığını daha net anlaması amacıyla yapılır.

”



“

2- SINIRI İFADE ET

Kural öğrenciye net ve açık şekilde söylenir. Ses tonunun sakin olmasına dikkat edilmelidir.

”

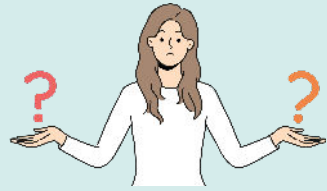


“

3- SEÇENEK SUN

Yeni bir davranış seçeneği verilir. Verilen seçenek; doğal, mantıklı, ceza anlamı olmayan, olumlu cümlelerle ifade edilmelidir.

”



“

4- FİNAL SEÇENEĞİ

Eğer daha önce uyarı yapıldıysa ve öğrenci sınıra uymamaya devam ediyorsa bir sonraki aşamaya geçilir.

”



“

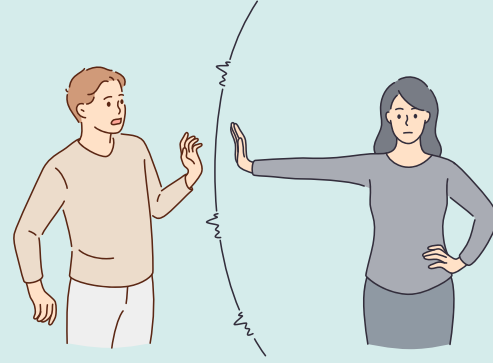
5- KARARI UYGULA

Öğrenci sınıra uymamaya devam ediyorsa hemen sonuçlarına (disiplin süreçleri vb.) katlanması sağlanmalıdır.

”



SINIR KOYULABİLECEK ALANLAR



- Fiziksel Sınırlar
- Duygusal Sınırlar
- Sosyal Sınırlar
- Maddi Sınırlar
- Teknoloji Kullanımında Sınırlar

SINIR KOYMANIN AMACI

- Öğrencilere otokontrolü öğretmektir. Bu noktada yetişkinlerin gerekli sınırları belirlemesine ihtiyaç duyarlar.
- Öğrenciler kendileri için belirlenen sınırlar tekrar edildikçe, uygulandıkça zaman içerisinde bunları öğrenirler ve hatırlatmalara ihtiyaç duymazlar, yavaş yavaş bunu içselleştirirler.

SINIR NASIL KOYULUR?

- Öğrenci ile göz teması kurarak sınırları ona anlatmalısınız.
- Öğretmenler arasında ortak bir dille sınırlar belirlenmeli, kurallar başka kişiler tarafından değiştirilmemelidir.
- Sınırlar bağırarak veya küçük-büyük vurmalarla anlatılmamalıdır.
- Tartışma veya kriz anlarında sınırlar oluşturulmamalıdır. Herkesin sakin olduğu ve birbirini dinlediği anda yapılmalıdır.
- Sınırlar belirlenirken sınırlara uyma ya da uymama sonucunda ne yapılacağına karar verilmelidir.
- Sınırların çerçevesi belli ama çok katı olmamalıdır.
- Sevgi esirgenmemeli, öğrenciye rol model olunmalıdır.



- Sınırlar, ergenleri kontrol etmek için ya da ihtiyaç duyulmadığında kullanılırsa, onların kendilerini keşfetme süreci engellenmiş olur. Bu engellenme de güç savaşlarına sebep olabilir. Bu nedenle, sınır koyarak neyin hedeflendiği ve sınır koymanın gerekli olup olmadığı üzerinde düşünülmesi gereklidir.
- Sınırları koyarken empati kurulmalı ve ben diliyle yaklaşılmalıdır.
- Sınır koyarken öğrenci ile birlikte ortak karar alınmalıdır.
- Sınırlar öğrenciye açık ve net bir biçimde ifade edilmelidir.
- Sınır koyulduktan sonra tutarlı olunmalıdır.

